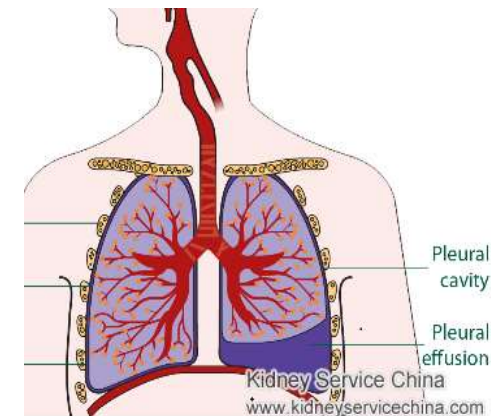


## تعریف افیوژن پلورال:

پرده جنب (پلور) یک غشا نازک است که در قسمت داخلی قفسه سینه قرار دارد و ریه ها را می پوشاند. در حالت معمولی مقدار کمی مایع بین دو لایه پرده جنب وجود دارد. این مایع همانند یک روغن بین ریه ها و قفسه سینه عمل می کند و در زمان نفس کشیدن به حرکت کردن آنها کمک می کند. پلورال افیوژن زمانی اتفاق می افتد که این مایع زیاد شده و ریه را از قفسه سینه جدا کند.



۱

## علت پلورال افیوژن:

- عفونت ریه (سینه پهلو) سل و سرطانها ممکن است سبب التهاب ریه و پرده جنب شوند.
- نارسایی قلبی سبب فشار برگشتی در رگهای خونی که خون را به قلب باز می گردانند می شود.
- پایین بودن سطح پرتئین در خون نیز سبب می شود مایعات بتوانند به رگهای خونی تراوش کنند و برای مثال سیروز کبد یا برخی از بیماری های کلیوی سبب ایجاد پلورال افیوژن می شوند.
- مختل شدن عملکرد سیستم لنفاوی مثل انسداد سیستم لنفاوی به علت تومور

۲

## علائم و نشانه ها:

تظاهرات بالینی بستگی به مقدار مایع و شدت فشار روی ریه دارد.

- اگر آب ریه کمتر از ۲۵۰ میلی لیتر باشد معمولاً بدون علامت است.
- در صورتی که آب بیشتر از ۲۵۰ میلی لیتر باشد فشار زیادتری به ریه وارد می کند و ممکن است تنگی نفس و تنفس تند و سطحی ایجاد کند.
- اگر فشار ریه آنقدر باشد که تبادل گاز را مختل نماید عوارضی مانند کبودی، بی قراری و تعریق ممکن است ظاهر شود.
- سایر علائم شامل درد قفسه سینه، انحراف تراشه به سمت مخالف، برجستگی فضای بین دنده ای و کاهش حرکت قفسه سینه در ناحیه درگیر است.

۳

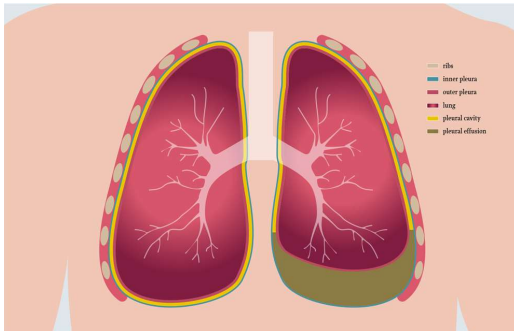


دانشگاه علوم پزشکی و خدمات بهداشتی درمانی

لرستان

مرکز آموزشی درمانی شهدای عشایر

## پلورال افیوژن



واحد آموزش سلامت - بازنگری ۱۴۰۵

سایت بیمارستان:

<http://shohada.lums.ac.ir>

شماره تلفن های بیمارستان: ۷-۳۳۲۳۶۴۰۱

۰۲۲

## توصیه به بیماران:

- از نزدیک شدن به افراد مبتلا به بیماری های عفونی به خصوص عفونت های تنفسی فوقانی پرهیز کنید.
- به منظور حفظ تهویه ریوی و تنفس عمیق و سرفه کردن را انجام دهید.
- بیماران عزیز از مصرف داروهای بدون نسخه پزشک خود پرهیز کنید.
- از کشیدن سیگار و یا در معرض قرار گرفتن دود سیگار خودداری کنید.
- در هنگام ورزش کردن باید در حد تحمل فعالیت داشته باشید و از خستگی پرهیز کنید و در هنگام فعالیت دوره های استراحت داشته باشید.
- ویزیت های منظم را پیگیری کنید.

منابع: درسامه پرستاری داخلی و جراحی تنفس و تبادلات

گازی ترجمه مرضیه شبان، معصومه لطیفی

۵

## تشخیص:

کرفتن عکس با اشعه ایکس می تواند تجمع مایع بین ریه و قفسه سینه (پلورال افیوژن) را تایید کند. اگر عامل ایجاد کننده شناخته شده باشد دیگر نیازی به آزمایشات دیگر نیست. با این وجود، گاهی این بیماری علامت اولیه یک بیماری اصلی دیگر است. در این صورت برای یافتن دلیل آن آزمایشات دیگری پیشنهاد می شود. این آزمایشات عبارتند از آزمایشات ریه، و برداشتن نمونه ای از مایع و پرده جنب برای بررسی در آزمایشگاه

## درمان:

قسمت اصلی درمان معمولاً شناسایی علت اصلی جمع شدن مایع بین ریه و قفسه سینه است. در صورتیکه مقدار تجمع آب کم باشد علائمی ندارند و علائم خفیف هستند و ممکن است باقی مانده و خودشان جذب شوند اما در مواقعی که فرد را دچار تنگی نفس می کند می توان آن را تخلیه کرد.

۴